



**SOINMMAT**  
SOLUCIONES EN INGENIERÍA  
Y MANEJO DE MATERIALES

# FABRICACIÓN DE ESTRUCTURAS A LA MEDIDA



844 106 7849



[ventas@soinmmat.com](mailto:ventas@soinmmat.com)



Camino Real #927 Colonia San José de los Cerritos.



# ¿QUÉ HACEMOS?

Fabricamos Estructuras a la medida, en base a las necesidades de nuestros clientes, siempre buscando el óptimo manejo de los materiales para que las empresas puedan mejorar sus procesos de producción, almacenaje y puestos de trabajo.

## ¿CÓMO LO HACEMOS ?

- ◆ Entendemos lo que buscan cada uno de nuestros clientes
- ◆ El servicio es la clave del éxito para poder lograr eficientemente la implementación de los proyectos de nuestros clientes.
- ◆ **SOINMMAT** esta activamente dando seguimiento a sus clientes y a sus proyectos.



### MATERIALES

Amplia gama de materiales de acuerdo a las **necesidades de cada cliente**, todo en un mismo lugar.



### IDENTIFICACIÓN Y ANÁLISIS DE LOS PUNTOS DE MEJORA

Trabajamos a la par con nuestros clientes para poder dar **la mejor solución posible** antes, durante y después de la implementación.



### DISEÑO

Contamos con un equipo de diseño para que nuestros clientes puedan **visualizar la propuesta** antes de la aplicación final y también saber los materiales necesarios para cada fabricación.



### CAPACITACIÓN Y SOPORTE

Soporte a nuestros clientes para la **correcta utilización y mantenimiento** de sus estructuras.



### ARMADO DE ESTRUCTURAS

Contamos con personal capacitado para ensamble de estructuras **en nuestras instalaciones o en las instalaciones de nuestros clientes.**



### KITS PRE CORTADOS DE MATERIALES

Podemos ofrecer a nuestros clientes kits de materiales precortados **con instructivo y planos para su fácil armado.**





# NUESTROS PRINCIPALES PRODUCTOS



**Soldadura y pailería industrial**



**Perfil de aluminio**



**Estructuras tubulares**



**Contenedores**



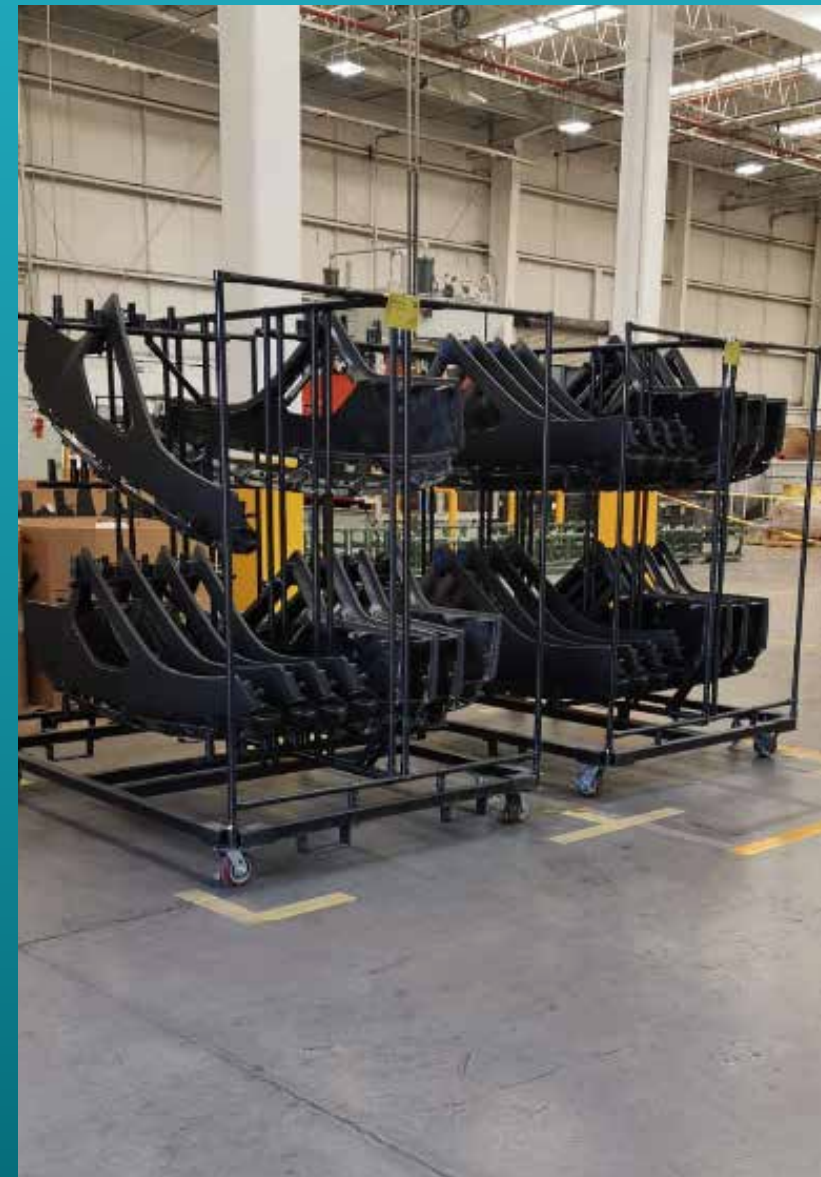
**Ruedas industriales**



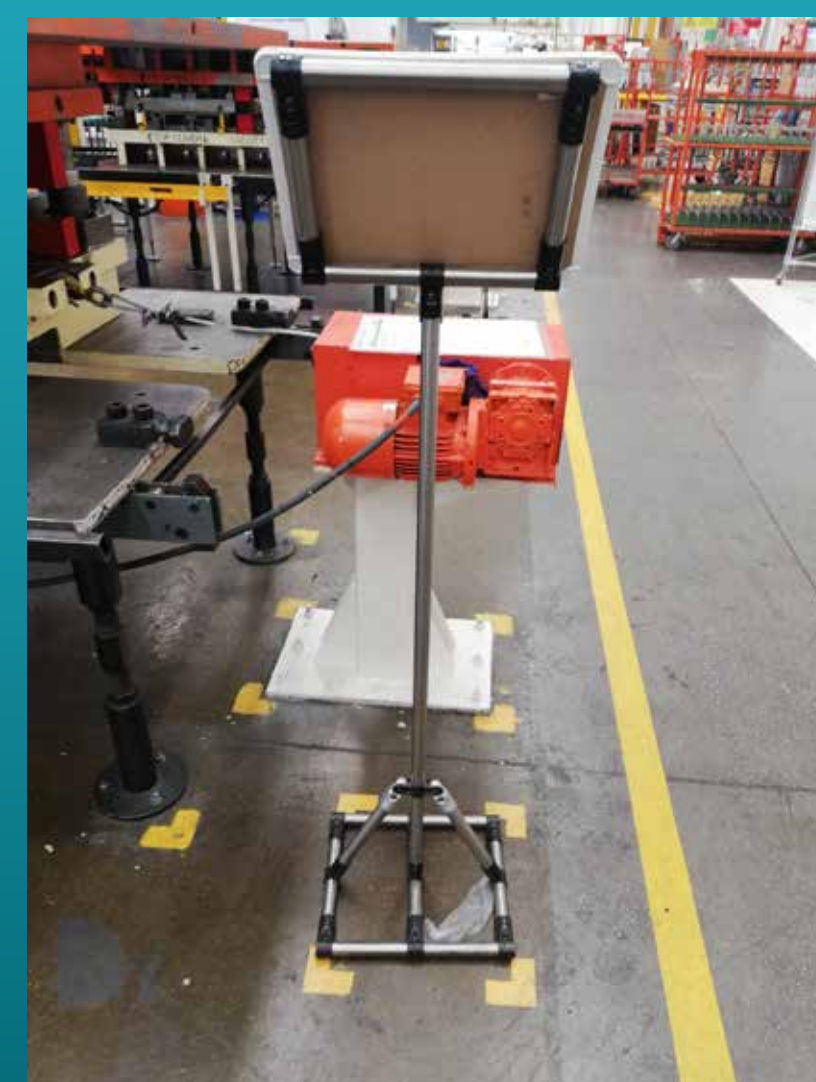
**AGV**



APLICACIONES



APLICACIONES



APLICACIONES



# MATERIAL TUBULAR



H1 Joint  
90°



H2 Joint  
In Corner



H3 Joint  
Out  
Corner



H4 Joint  
180°



H5 Joint  
Adj Ang  
Out



H6 Joint  
Adj Ang In



H7 Joint  
90a Cross



H8 Joint  
Par Tube



H10 Joint  
90° Sld



H11B Joint  
Par Sgl Sld



H12 Joint  
Du Out  
Mnt



H13 Joint  
90 Angle



H14 Joint  
45 Angle



H15A Joint  
Flush  
UMNT



H15B Joint  
Flush  
LMNT



H16 Joint  
Slot MNT



H45A  
Joint  
Half 45 A



H45B  
Joint Half  
45 B

UNIONES PARA TUBO





# MATERIAL TUBULAR



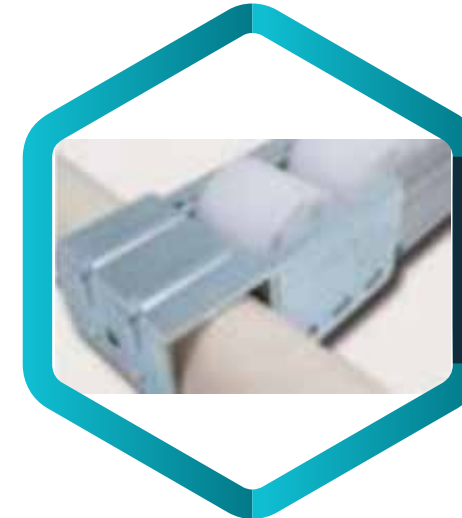
**PJ-110**  
End Cap



**PJ-140A**  
Plastic  
Joint Sleeve



**PL-4014**  
Black Roller  
Track 40 mm



**PM-4011A**  
Placon  
Mount A



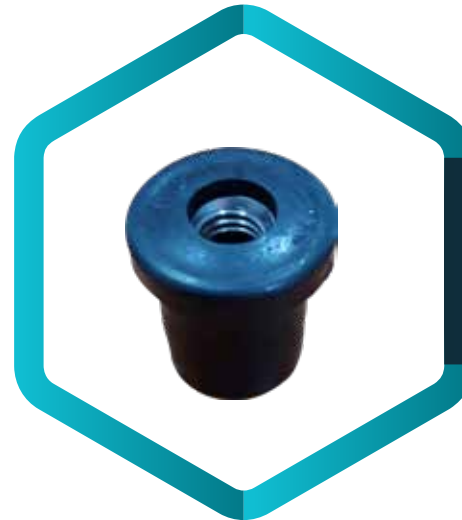
**PM-4011B**  
Placon  
Mount B



**PM-4011BW**  
Joint Adj  
Ang In



**AD-5012**  
Adjuster



**CN-3010**  
Insert Nut  
1/2



**MT-5109W**  
Caster  
Strap W



**MT-5139L**  
Corner  
Plate Left



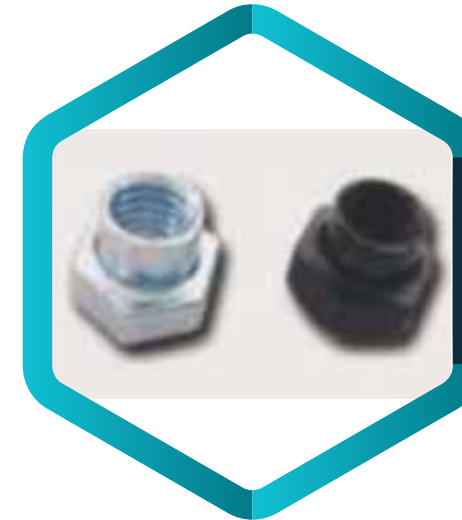
**MT-5139R**  
Corner  
Plate Right



**LH-3010**  
Acrylic  
Name Plate



**WB-0625**  
Bolt M6  
x 25

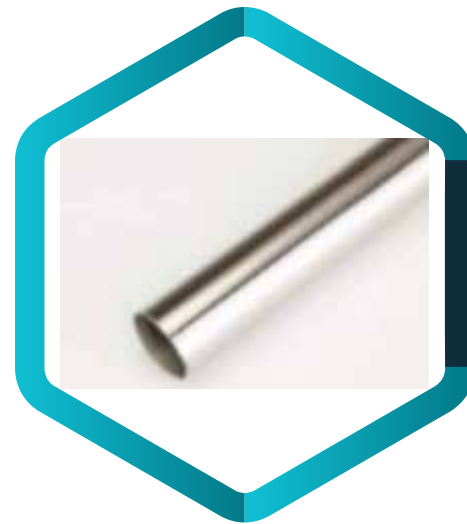


**NU-0600**  
Nut M6

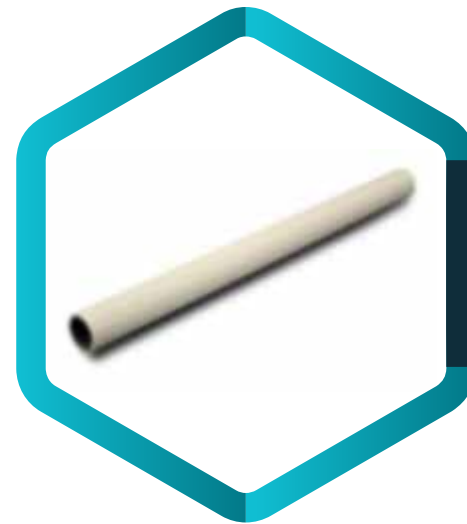


# MATERIAL TUBULAR

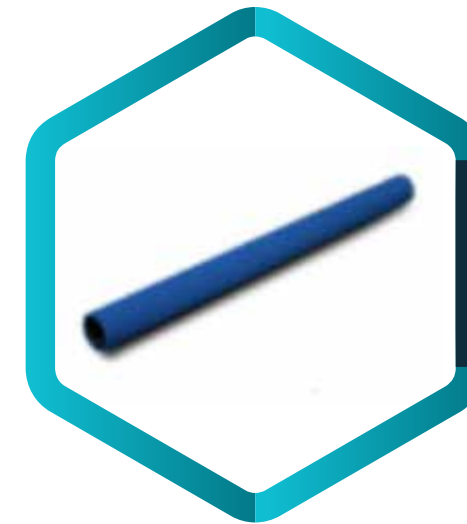
TUBOS



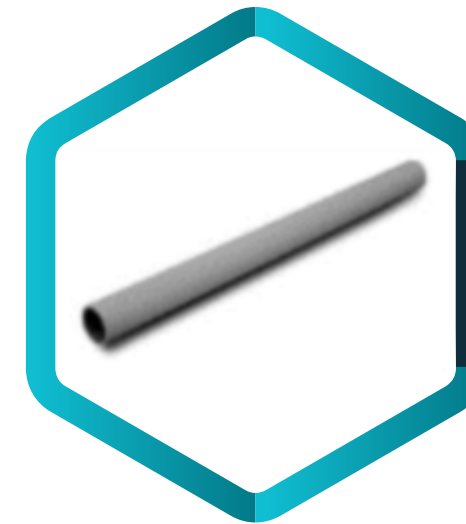
**ST-1110 STAINLESS  
STEEL PIPE  
28\*1.1T\*4M**



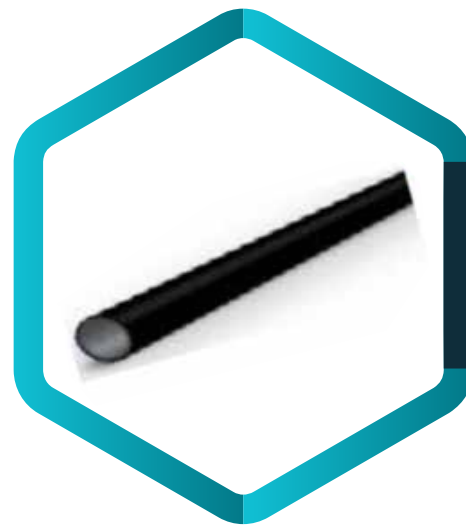
**LP-1100 White  
PIPE 28\*1T\*4M /  
white**



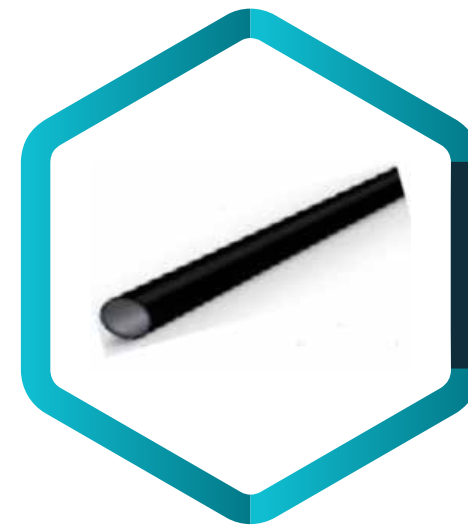
**LP-1100 Blue PIPE  
28\*1T\*4M / blue**



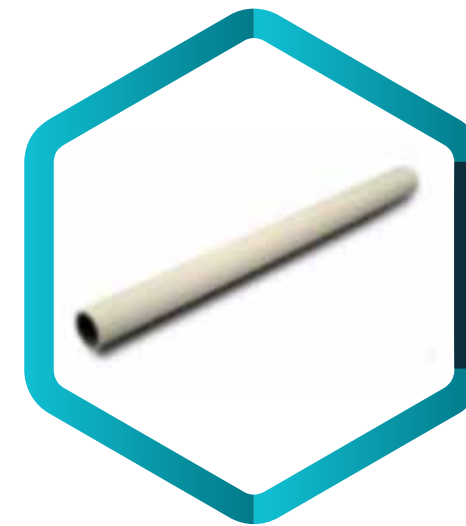
**LP-1100 Gray PIPE  
28\*1T\*4M / gray**



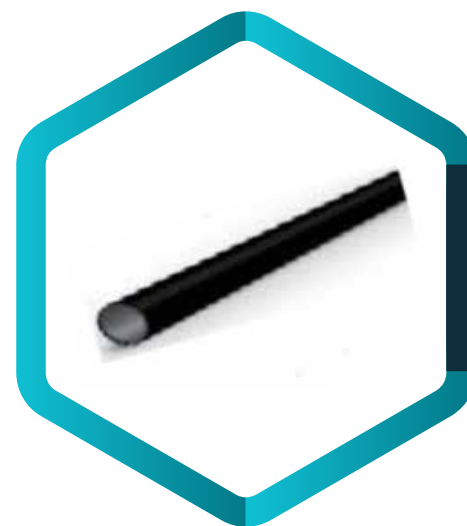
**LP-1100 Black  
PIPE 28\*1T\*4M /  
black**



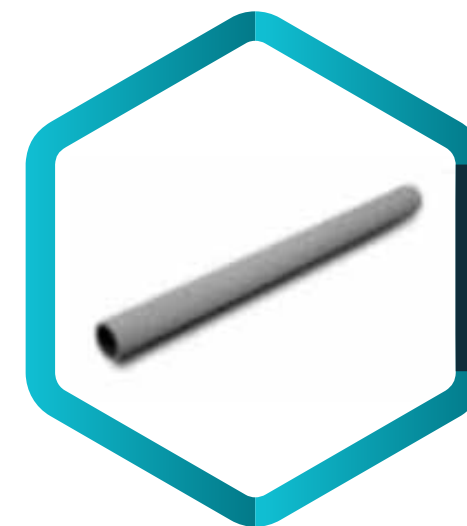
**CP-1100 ESD  
Conductive Pipe  
28\*1T\*4M/ black**



**LP-1200 White  
PIPE 28\*2T\*4M /  
white**



**LP-1200 Black  
PIPE 28\*2T\*4M /  
black**



**LP-1200 Gray PIPE  
28\*2T\*4M / gray**



# PERFIL DE ALUMINIO

# ACCESORIOS



**RODAJA FIJA  
4 x 1-1/4"**



**RODAJA GIRATORIA  
4 x 1-1/4"  
RODAJA SIN FRENO**



**RODAJA GIRATORIA  
4 x 1-1/4" CON FRENO TOTAL**



**RODAJA FIJA 5 x 2**



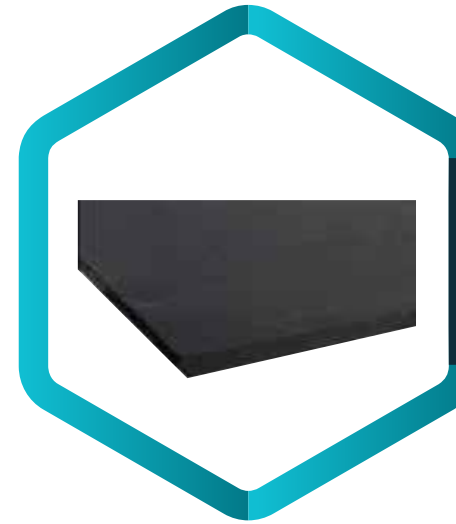
**RODAJA GIRATORIA 5 x 2  
CON FRENO LATERAL**



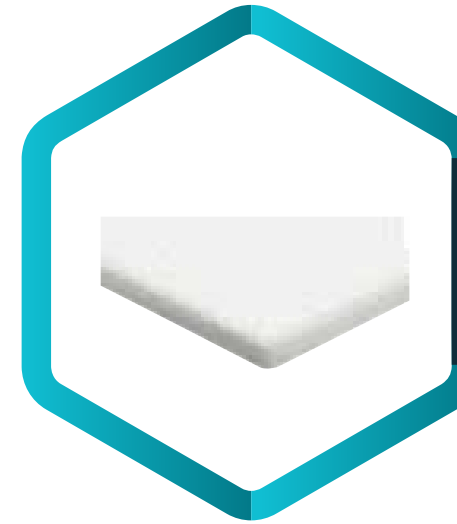
**CASTER BOLT  
TYPE 3" SWIVEL  
WITH BRAKE**



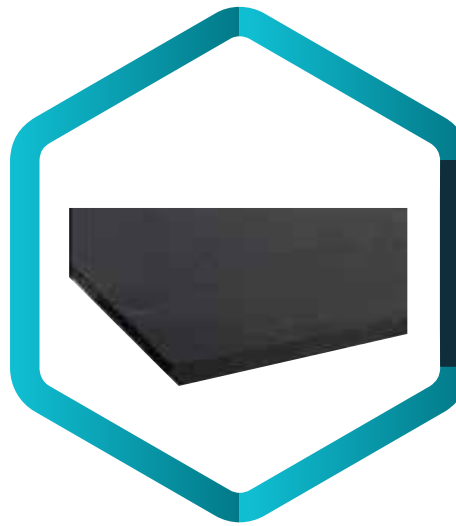
**CASTER BOLT  
TYPE 4" SWIVEL  
WITH BRAKE**



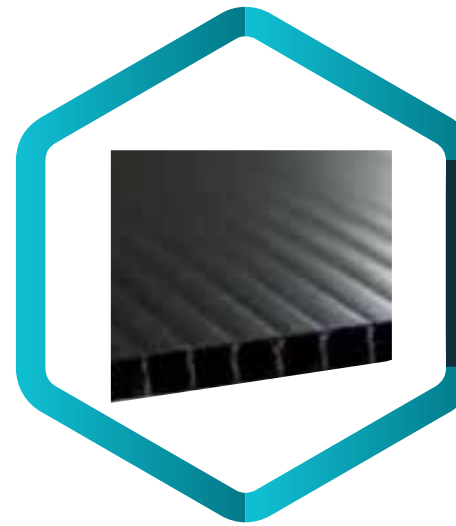
**HDPE POLIETILENO  
9.5 MM (3/8")  
122 X 244 LISO  
Negro**



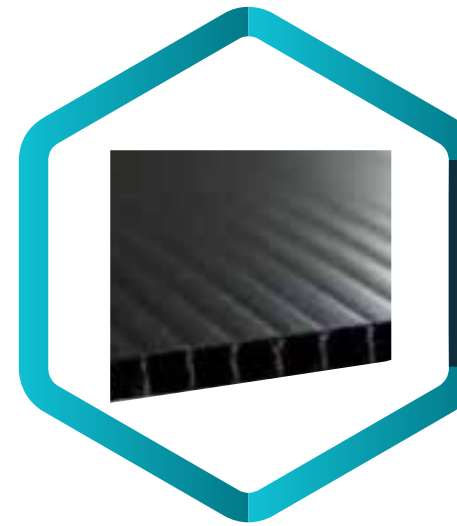
**HDPE POLIETILENO  
9.5 MM (3/8")  
122 X 244 LISO  
Blanco**



**HDPE POLIETILENO  
7 MM (3/8")  
122 X 244 LISO  
Negro**



**Coroplast  
4 mm  
1.22 x 2.44**



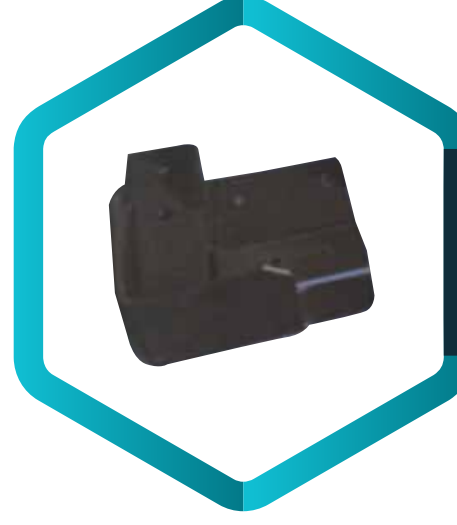
**Coroplast  
10 mm  
1.22 x 2.44**



**ESQUINERO PARA  
PTR DE 2 PINTADO  
EN COLOR NEGRO**



**GANCHO  
MONTACARGAS**



**ESQUINERO METALICO CON  
CEJA PARA PTR  
DE 2 "**



**JALON ABATIBLE  
DE 60 CM PARA  
PTR DE 2 "**

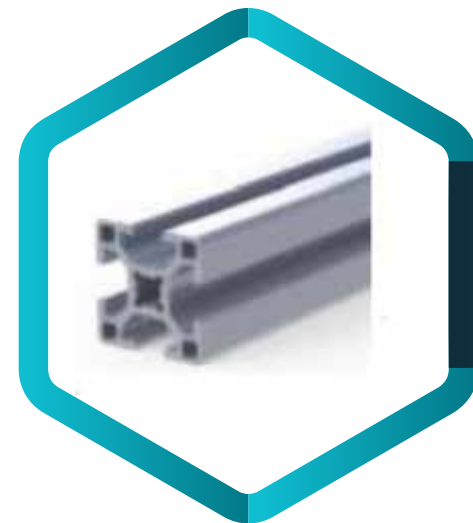


**ENGANCHE PARA  
JALON ABATIBLE  
PARA PTR DE 2"**

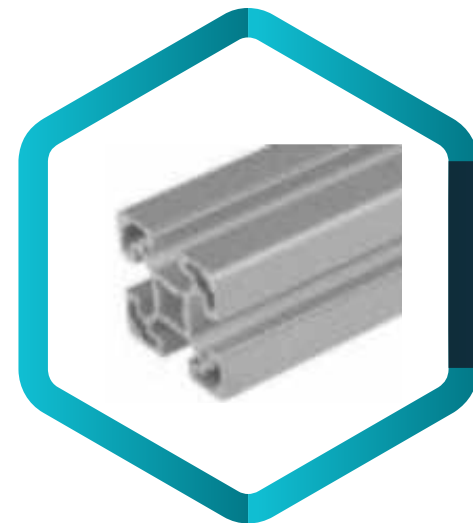


# PERFIL DE ALUMINIO

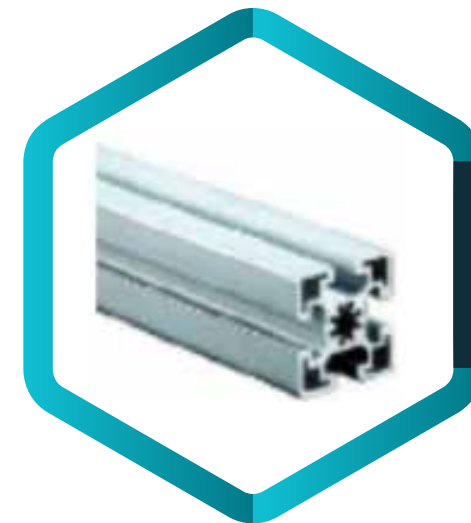
PERFIL DE ALUMINIO



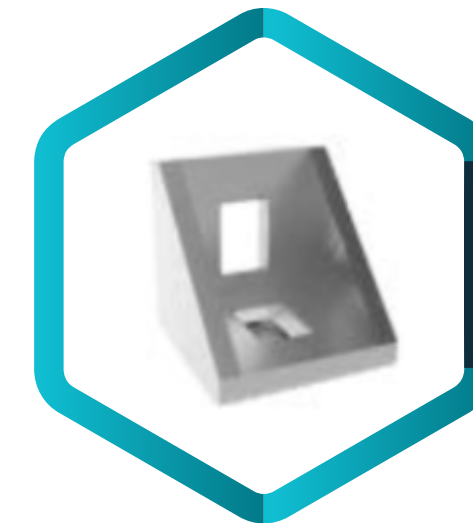
Perfil  
30 x 30



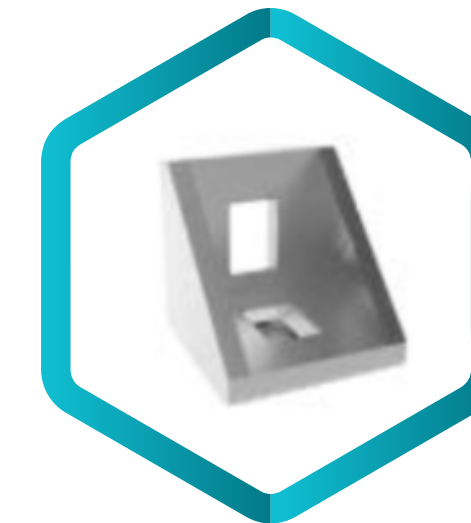
Perfil  
40 x 40



Perfil  
45 x 45



Gusset  
30 x 30



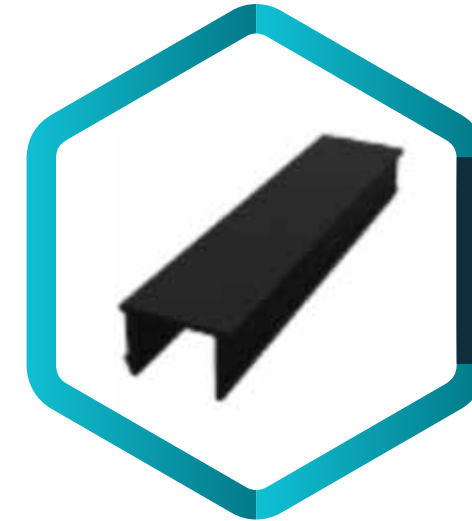
Gusset  
40 x 40



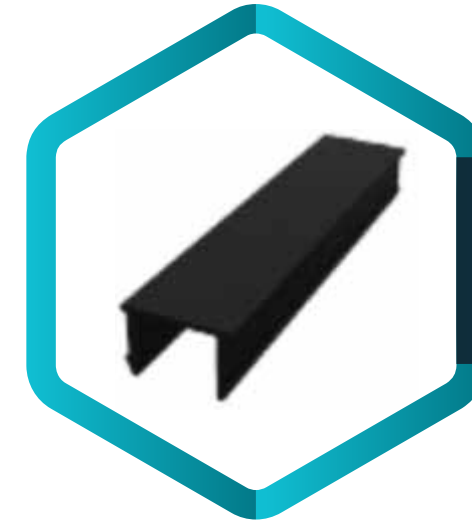
End Cap  
For Gusset  
30 x 30



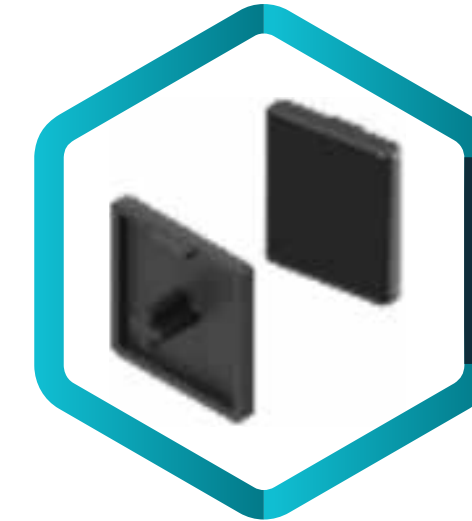
End Cap  
For Gusset  
30 x 30



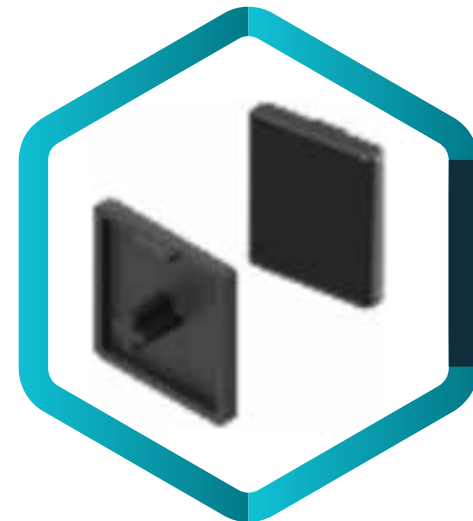
Cover  
Slot 08



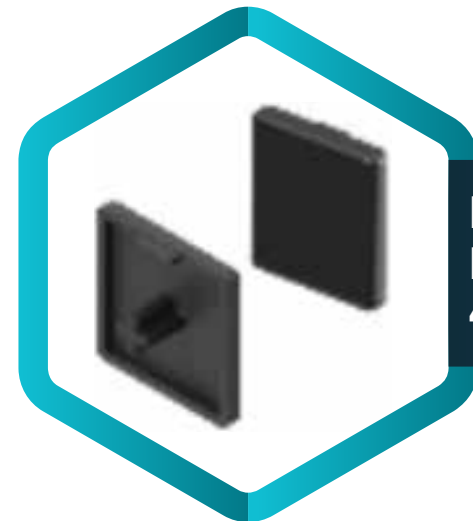
Cover  
Slot 10



Profile  
End Cap  
30 x 30



End Cap  
For Gusset  
40 x 40



End Cap  
For Gusset  
45 x 45



Base for  
Swivel Foot  
45 / 60 mm



Handle  
deluxe



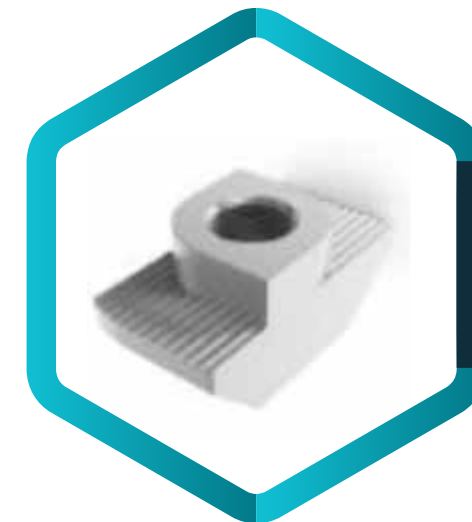
Door  
Hinge



Door  
Latch



T Bolt &  
Hex Nut  
Slot M6-M8



T-Nut



S12 x 30



S10 x 30